



**TECNOSERVICE'21 srl**

by Tinti Sergio  
Via Carlo Pisacane, 134  
61032 Fano (PU) Italy  
P.IVA IT0200411413

Tel. +39 0721 805911  
FAX +39 0721 809794  
e-mail: [staff@technochef.it](mailto:staff@technochef.it)  
[www.technochef.it](http://www.technochef.it)  
[www.technochef.eu](http://www.technochef.eu)

Services and Technologies for professional catering since 1973



CODE	DESCRIPTION	PRIX/LIVRAISON
<b>TCF375-000500</b>	Armoire réfrigérée professionnelle 2 portes, temp. - 2°/+8 C°, capacité 1400 litres, version écologique avec ÉCONOMIE D'ÉNERGIE, CLASSE B - Inox 304, ventilée, V.230/1, Kw.0,63, dim. .1480x815x2085h.	

**DESCRIPTION PROFESSIONELLE**

**ARMOIRE RÉFRIGÉRATIVE 2 portes, version ÉCOLOGIQUE À ÉCONOMIE D'ÉNERGIE - CLASSE B, armoire HAUTE ÉPAISSEUR, capacité 1400 litres, température de fonctionnement -2°/+8° C :**

- **externe/interne** en acier **inoxydable AISI 304** ,
  - **réfrigération ventilée** ,
  - **épaisseur d'isolation 75 mm** ,
  - **coins** internes arrondis ,
  - pieds réglables en acier inoxydable,
  - **porte réversible** avec butée à 105° ,
  - **poignée de porte profilée toute hauteur en acier inoxydable** ,
  - joint magnétique remplaçable,
  - **Serrure** de porte avec clé,
  - **3 paires de guides inox** et **3 grilles Rilsan GN2/1** par porte,
  - **évaporateur traité par cataphorèse** ,
  - **couvercle d'évaporateur en acier inoxydable** , amovible
  - système réfrigérant totalement remplaçable, fonctionnant au **gaz naturel écologique R290** , qui assure des économies d'énergie **atteignant des pointes à 80%** par rapport à des produits similaires... pas très vertueux,
  - **dégivrage automatique**,
  - évaporation automatique de la condensation,
  - **thermostat électronique** ,
- Centrale électronique** avec :
- housse de protection du clavier,
  - alarme haute température,
  - alarme de porte ouverte,
  - stockage à température maximale.

**ACCESSOIRES OPTIONNELS**

- L'éclairage intérieur
- Kit de 4 roues pivotantes (2 avec freins), diamètre 128 mm
- Kit d'ouverture de porte avec pédale

**Marquage CE**  
**Fabriqué en Italie**

**FICHE TECHNIQUE**

<b>alimentation électrique</b>	Monofase
<b>Volts</b>	V 230/1
<b>fréquence (Hz)</b>	50
<b>puissance (KW)</b>	0,63
<b>poids net (Kg)</b>	205
<b>poids brut (Kg)</b>	240
<b>largeur (mm)</b>	1480
<b>profondeur (mm)</b>	815
<b>hauteur (mm)</b>	2085

**FICHE TECHNIQUE**

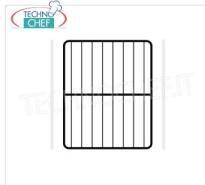
<b>CODE/PHOTO</b>	<b>DESCRIPTION</b>	<b>PRIX/LIVRAISON</b>
<b>TCF375-000504</b> 	<b>Couple de guides de type C</b> Paire de guides type C 605 mm pour grilles GN 2/1 (650x530 mm)	
<b>TCF375-000506</b> 	<b>Grille plastifiée GN 2/1</b> Grille plastifiée GN 2/1 (mm 650x530)	

**TCF375-000503**



**Éclairage LED**  
Éclairage led 1 porte

**TCF375-000505**



**Grille en acier inoxydable GN2 / 1**  
Grille inox GN 2/1 (650x530 mm)

**TCF375-000501**



**Kit d'ouverture de porte avec pédale**  
Kit d'ouverture de porte avec pédale

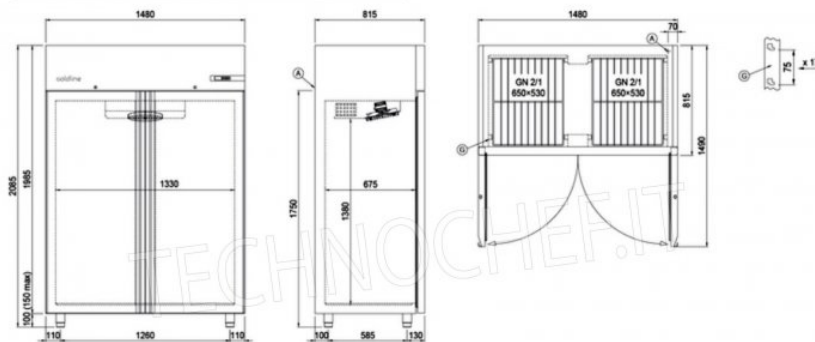
**TCF375-000502**



**Kit de 4 roues pivotantes inox avec frein**  
Kit de 4 roues pivotantes inox avec frein, h 128 mm.



Disegno tecnico



A: Uscita cavo alimentazione

D: Diffusore flusso aria

G: Cremagliere



**ENERG** Y IAA  
енергия · ενεργεια  
IE IA

A+++  
A++  
A+  
A  
B  
C  
D  
E  
F  
G

**B**

ENERGIA · ЕНЕРГИЯ · ΕΝΕΡΓΕΙΑ  
ENERGIA · ENERGY · ENERGIE  
ENERGI

**659**  
kWh/annum

**900 L**

**5**  
40°C-40%

2015/1094-IV

TECHNOCHEF.IT