



TECNOSERVICE'21 srl

by Tinti Sergio
Via Carlo Pisacane, 134
61032 Fano (PU) Italy
P.IVA IT0200411413

Tel. +39 0721 805911
FAX +39 0721 809794
e-mail: staff@technochef.it
www.technochef.it
www.technochef.eu

Services and Technologies for professional catering since 1973



CODE	DESCRIPTION	PRIX/LIVRAISON
TCF375-000600	Congélateur-congélateur pour glaces Armdadio, 1 porte, pour 27 PLAQUETS de 5 lt, Professionnel, lt.650, Temp. - 10°/ -22°C, Ventilé, ÉCOLOGIQUE en Classe D, Gaz R290, V.230/1, Kw.1,00, Poids 150 Kg, dim.mm.810x715x2085h	
DESCRIPTION PROFESSIONELLE		

ARMOIRE CONGÉLATEUR-CONGÉLATEUR 1 Porte, 650 lt, Temp.-10°/-22°C, ÉCOLOGIQUE en Classe D, Ligne ICE :

- L'armoire à glace est née de la nécessité de **stocker des glaces , des semifreddo , des mousses et des portions individuelles** . Ice Technology vous accompagne au quotidien pour **garder toujours parfaite la qualité de vos glaces artisanales** ;
- **Interne/externe en acier inoxydable AISI 304** ;
- Dos externe, fond externe et compartiment technique interne en acier galvanisé/laminé ;
- Coins internes arrondis pour un nettoyage facile ;
- **Crémaillères et guides en acier inoxydable AISI 304** ;
- **Manche en acier inoxydable AISI 304** , épaisseur 2 mm ;
- **1 porte à fermeture automatique** avec butée à 105° , charnières à droite ;
- Joint de porte à triple chambre, magnétique, facilement remplaçable ;
- **Capacité maximale des bacs à glace :**
 - **8 bassines de 7,1 litres** (36x16,5x15 cm) ;
 - **27 bidons de 5 litres** (36x16,5x12 cm) ;
 - **22 bidons de 5,4 litres** (36x25x8 cm) ;
 - **Mousquetons de 24 litres. 7,3** (Ø20x25 cm) ;
 - **48 carapines 3,9 litres** (Ø20x12,5 cm) ;
- **Réfrigération ventilée** à flux d'air indirect ;
- **Dégivrage gaz chaud/électrique** (à distance)
- **Évaporation automatique** des condensats ;
- Structure monocoque avec **isolation 75 mm** - sans CFC/HCFC ;
- **Contrôle électronique , affichage sur panneau affleurant** ;
- Fabriqué avec FSS - Fast Service System - technologie pour un service facile et rapide ;
- Compartiment unique pour supports EN60x40
- **éclairage LED** ;
- **Serrure à clé** ;
- **Pieds réglables en acier inoxydable AISI 304** h 100-150 mm.

DONNÉES TECHNIQUES :

- Capacité brute 573 litres
- Plage de température -10°-22°C
- Groupe frigorifique enfichable
- Classe d'efficacité énergétique D
- Indice d'efficacité énergétique : 59,5
- Consommation annuelle : 1794 kW/h par an
- Consommation 24h : 4 915 kW/h/24h
- Classe climatique : 5
- Gaz réfrigérant écologique R290
- Électrovanne fournie en standard
- Consommation électrique 1000 W
- Courant absorbé 4,6 A
- Capacité de refroidissement 692 W* (Évap. -30°C Cond. +55°C)
- Consommation annuelle 1794 kWh

Fourni :

- 8 paires de guides pour grilles 60x40 cm
- 8 grilles plastifiées 60x40 cm

**MARQUE CE
FABRIQUÉ EN ITALIE**

FICHE TECHNIQUE

alimentation électrique	Monofase
Volts	V 230/1
fréquence (Hz)	50
puissance (KW)	1,00
poids brut (Kg)	150
largeur (mm)	810
profondeur (mm)	715
hauteur (mm)	2085



Caratteristiche principali



Fondo modulare

Consente l'installazione su ruote, piedini, zoccolo fisso o mobile.



Isolamento 75 mm

Spessore isolamento 75 mm CFC/HCFC free.



Serratura e fermo porta

Porte autochiudenti reversibili con fermo a 105° dotate di serratura con chiave.



Guarnizioni sostituibili ad alta tenuta

Geometria a tripla camera con innovativa mescola D7, efficacia d'isolamento superiore del 35% rispetto alle tradizionali.



Versioni Plug-In o Remote

Motore a bordo o posizionamento remoto dell'unità condensante per un ambiente di lavoro fresco e silenzioso.



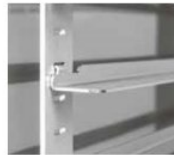
Doppia porta

L'installazione della doppia porta (optional) evita gli sbalzi termici e favorisce il mantenimento della temperatura.



Ventilatore Intelligente

I ventilatori si arrestano automaticamente all'apertura della porta per evitare l'aspirazione di aria calda dall'esterno.



Guide e cremagliere

Le cremagliere con foratura ad asola consentono un facile riposizionamento delle guide.

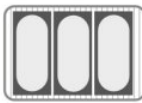


Tutto lo spazio che serve per conservare il gelato

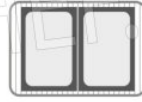


Ice 650 l.

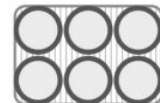
P armadio 715 mm
Griglia 60x40 cm



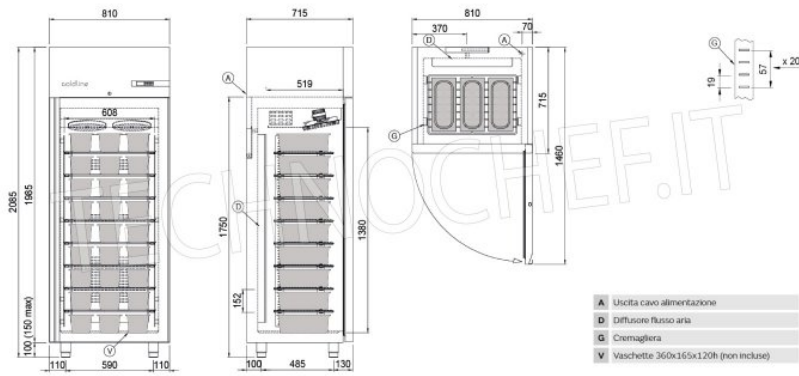
18 bacinelle 7,1 l. 27 bacinelle 5 l.
(36x16,5x15 cm) (36x16,5x12 cm)



22 bacinelle 5,4 l.
(36x25x8 cm)



24 carapine 7,3 l. 48 carapine 3,9 l.
(Ø20x25 cm) (Ø20x12,5 cm)



	Dimensioni	N°
	360x165x120 mm	27
Bacinella	360x250x80 mm	22
	360x165x150 mm	18
Carapina	Ø 200x200x125 mm	48
	Ø 200x200x250 mm	24