



#### DESCRIPTION PROFESSIONELLE

#### CHARIOTS PORTE-PLATEAUX adaptés pour recevoir des plateaux Gastro-norm et Euro-norm:

- **structure en tube inox**, section 2x2 cm, traverses boulonnées ,
- **capacité 10/30 plateaux Gastro-norm et Euro-norm**,
- **Guides en L en tôle d'acier inoxydable**,
- pare-chocs en caoutchouc gris aux coins ,
- Roues pivotantes de 12,5 cm de diamètre .

#### FABRIQUÉ EN ITALIE

#### FICHE TECHNIQUE

<b>largeur (mm)</b>	450
<b>profondeur (mm)</b>	600
<b>hauteur (mm)</b>	1500

#### MODÈLES DISPONIBLES

##### MC-1470GN



#### Chariots pour 10 plateaux libre-service Gastro-Norm 1/1 (32,5x53 cm)

Chariot à plateaux self / service avec glissières pour 10 plateaux gastro-norme (32,5x53 cm), dim. mm 450x600x1500h

**€ 213,66**

*TVA exclue*  
**Expédition à calculer**

**Livraison 4 à 9 jours**

##### MC-1470EN



#### Chariot pour 10 plateaux libre-service Euro-Norme 1/1 (37,5x53 cm)

Chariot à plateaux self / service avec guides pour 10 plateaux norme euro (37,5x53 cm), dim. millimètre 500x600x1500h

**€ 213,66**

*TVA exclue*  
**Expédition à calculer**

**Livraison 4 à 9 jours**

**MC-1475GN**



**Chariots pour 20 plateaux libre-service Gastro-Norm 1/1 (32,5x539 cm)**

Chariot à plateaux self / service avec glissières pour 20 plateaux gastro-norme (32,5x53 cm), dim. mm 800x600x1500h

**€ 321,97**

*TVA exclue*  
**Expédition à calculer**

**Livraison** 4 à 9 jours

**MC-1475EN**



**Chariots pour 20 plateaux libre-service Euro-Norme 1/1 (37,5x53 cm)**

Chariot à plateaux self / service avec guides pour 20 plateaux aux normes européennes (37,5x53 cm), dim. mm 890x600x1500h

**€ 321,97**

*TVA exclue*  
**Expédition à calculer**

**Livraison** 4 à 9 jours

**MC-1480GN**



**Chariots pour 30 plateaux libre-service Gastro-Norm 1/1 (32,5x53 cm)**

Chariot à plateaux self / service avec glissières pour 30 plateaux gastro-norme (32,5x53 cm), dim. millimètre 1160x600x1500h

**€ 426,93**

*TVA exclue*  
**Expédition à calculer**

**Livraison** 4 à 9 jours

**MC-1480EN**



**Chariots pour 30 plateaux libre-service Euro-Norme 1/1 (37,5x53 cm)**

Chariot à plateaux self / service avec guides pour 30 plateaux aux normes européennes (37,5x53 cm), dim. mm 1300x600x1500h

**€ 426,93**

*TVA exclue*  
**Expédition à calculer**

**Livraison** 4 à 9 jours

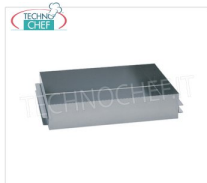
**FICHE TECHNIQUE**

**CODE/PHOTO**

**DESCRIPTION**

**PRIX/LIVRAISON**

**MC-A050GN**



**TECHNOCHEF - Bol GN en acier inoxydable amovible**

Bassin amovible en acier inoxydable de taille GN

**€ 42,45**

*TVA exclue*  
**Expédition à calculer**

**Livraison** 3 à 6 jours